

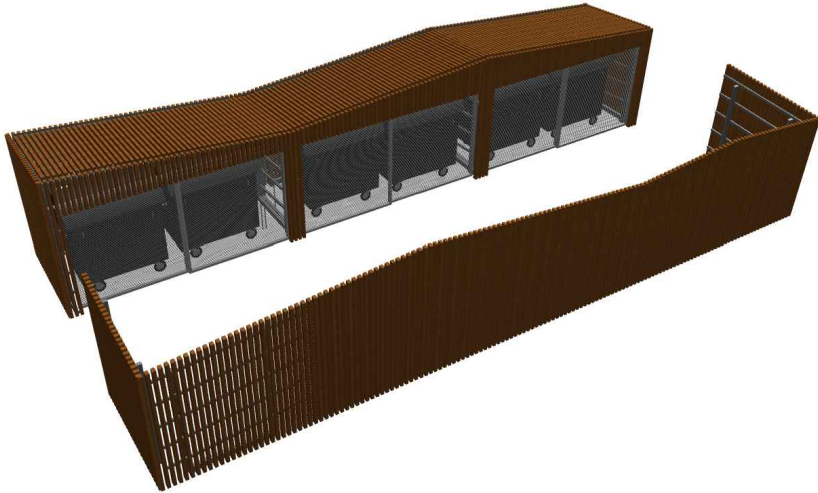
POZN.: PŘI REALIZACI DOTČENÝCH ZPEVNĚNÝCH PLOCH BUDOU ODSTRANĚNY VŠECHNY STÁVAJÍCÍ OBRUBNÍKY A NAHAZENY NOVÝMI.

POZN.: PŘED SAMOTNOU VÝROBOU ZHOTOVITEL ZPRACUJE DÍLENSKOU DOKUMENTACI A PŘEDLOŽÍ JI K ODSOUHLASENÍ GP.

POZN.: SPÁDY KOMUNIKACÍ BUDOU ZACHOVÁNY DLE NYNĚJŠÍ VÝŠKOVÉ NIVELETY. NÁJEZDY A RAMPY BUDOU REALIZOVÁNY V SOULADU S POŽADAVKY NA BEZBARIÉROVÉ ŘEŠENÍ PĚŠÍCH KOMUNIKACÍ.

POZN.: Návrh předpokládá standardní typ kontejnerů KO pro směsný i tříděný odpad dle DIN 30 700, UNI 9260, EN 840 - objem 1100 litrů, délka 1360 mm, šířka 1220 mm, výška 1462 mm materiál je ekologický - 100% recyklovatelnost kontejnery s kolečky, alternativně stabilní 1,5x1,5m s hákem a dva zvonové kontejnery na sklo se spodním výsypem. Materiál odolný vůči UV záření, venkovním teplotám. Před zahájením prací bude prověřen počet, typ a způsob vývozu kontejnerů KO.

POZN.: PŘED ZAHÁJENÍM PRACÍ BUDOU VŠECHNY MATERIÁLY VYZORKOVÁNY A ODSOUHLASENY INVESTOREM A GP.



AKCE	KONTEJNEROVÁ STÁNÍ - TYRŠOVA, KOLÍN		
INVESTOR	 MĚSTO KOLÍN Karlovo náměstí 78, 280 12 Kolín	PARÉ Č.	
STUPEŇ PD	DSP	DATUM 8/2017	
REVIZE		DATUM	
ČÁST PD	D.1.1_Architektonicko-stavební část		
GENERÁLNÍ PROJEKTANT	DONDESIGN s.r.o. IČ: 290 62 942	Vorařská 2075/2, 140 00 Praha 4 DIČ: CZ29062942	
PROJEKTANT ČÁSTI PD	DONDESIGN s.r.o. IČ: 290 62 942	Vorařská 2075/2, 140 00 Praha 4 DIČ: CZ29062942	VÝKRES Č.: D.1.1.b5
PLÁN	NÁVRH KONSTRUKCÍ	MĚŘÍTKO: 1 : 50	